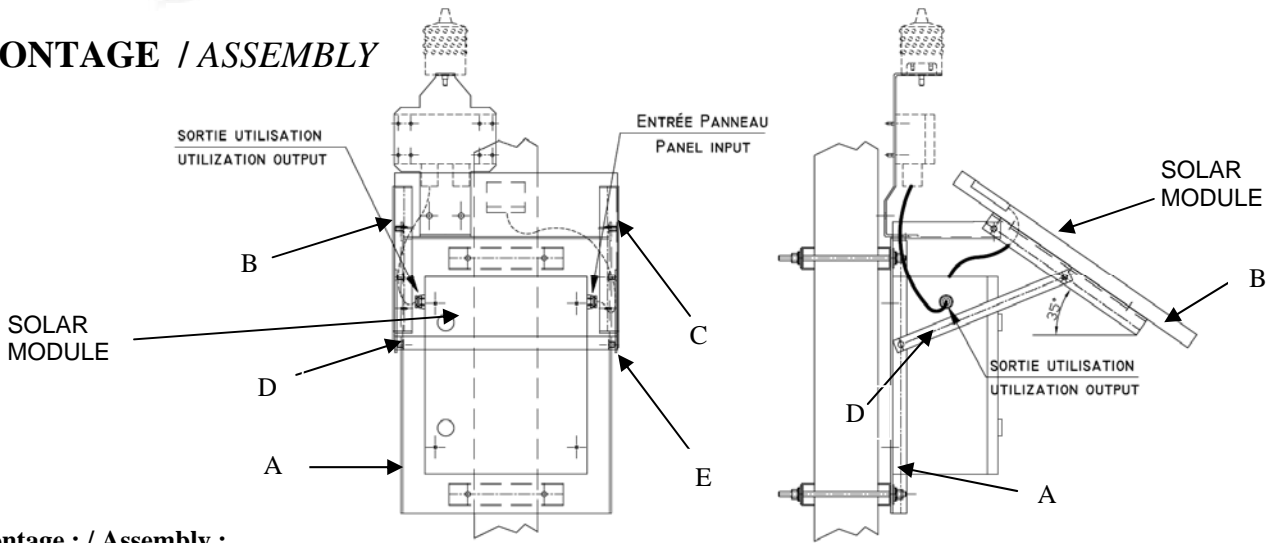


MONTAGE / ASSEMBLY



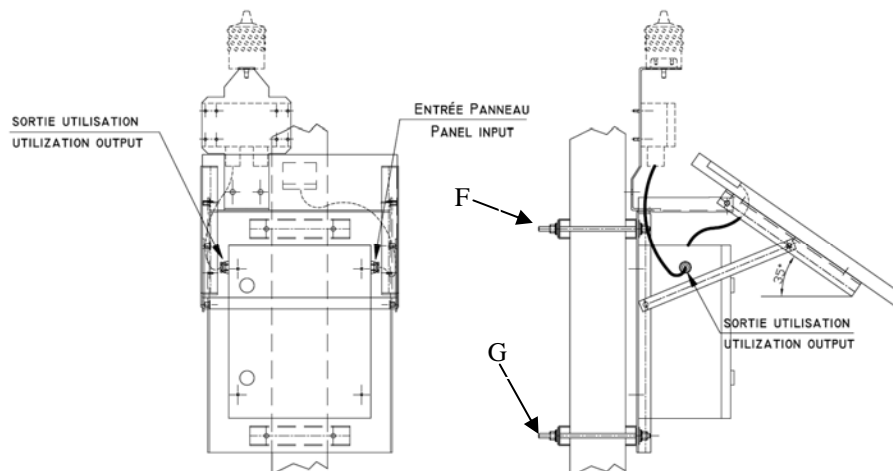
Montage : / Assembly :

1. Mise en place des Supports Module B , C sur le châssis A à l'aide de la visserie 6x20 inox + rondelle plate M6 inox +rondelle frein M6 inox.

/Set the modules supports B , C with the stainless steel screws 6x20 and bolts + the M6 flat washer + the M6 stainless lock washer.

2. Mise en place des Barres d'inclinaison D , E sur le châssis A et sur les supports modules B et C à l'aide de la visserie 6x20 inox + rondelle plate M6 inox + rondelle frein M6 inox.

/Set the tilt angle bar D , E on the chassis A and on the support modules B and C with the stainless steel screws 6x20 + the M6 flat washer + the M6 stainless lock washer.

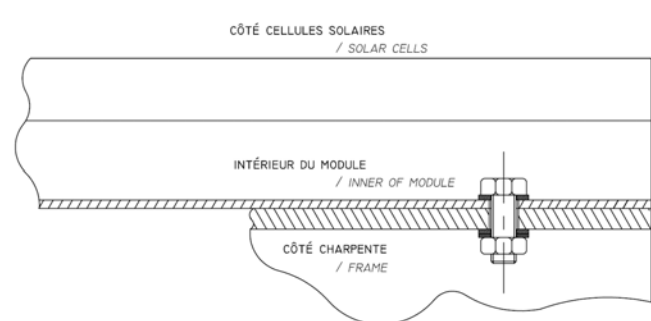
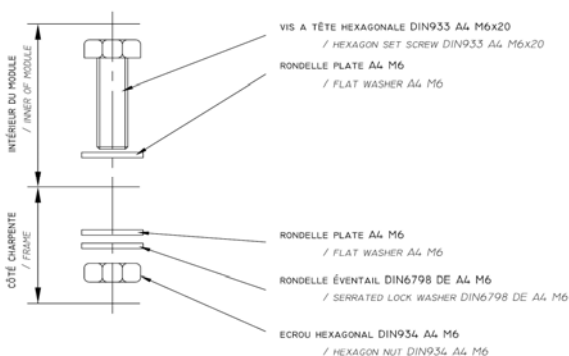


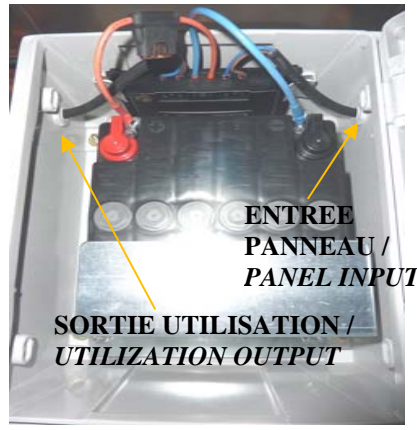
3. Mise en place des fixations Pylône F et G à l'aide de la visserie M8 inox (4 tiges filetées M8 Long.200mm + 8 rondelles plates M8 inox + 8 rondelles freins M8 inox + 12 écrous M8 inox).

/Set the pylon fixing F & G with the M8 stainless steel screws and bolts (4 threaded rod M8 Long. 200mm + 8 M8 flat washer + 8 M8 lock washer+12 M8 nuts).

4. Monter le module solaire 20W sur les Supports Module B/C à l'aide des 4 vis 6x20 inox + 8 rondelles plates M6 rondelles + 4 rondelles frein M6 inox + 4 écrous M6 inox.

/ Fix the 20W solar panel on the support Module B/C with the 4 6x20 stainless steel screws +8 M6 stainless steel flat washers + 4 M6 stainless steel lock washers +4 M6 stainless steel nuts.





CONNECT THE CABLE ON THE REGULATOR IN THE FOLLOWING ORDER TO AVOID MALFUNCTION



5 . Raccorder la Batterie au Régulateur fil bleu au -, fil rouge au + NE PAS INVERSER LES POLARITES !

/ Connect the battery to the regulator : blue wire to -, red one to + . CAUTION: DO NOT INVERT POLARITIES !

6 . Passer le câble « PANNEAU » (HO7 RNF 2x1 Long. 0.60M) par le presse étoupe « ENTREE PANNEAU » du Coffre Batterie/Régulateur.

Raccorder le câble « PANNEAU » au Régulateur fil bleu au -, fil brun au + . NE PAS INVERSER LES POLARITES !

/ Insert the "PANEL" cable (HO7 RNF 2x1 0.60M length) through the "PANEL INPUT" cable gland of the battery/regulator box.

Connect the « PANEL » cable to the regulator ,blue wire to - , brown wire to + .CAUTION : DO NOT INVERT POLARITIES

COMPOSITION DU KIT/ KIT COMPOSITION

- 1 châssis en aluminium A /1 aluminium support frame A.
- 2 profilés aluminium B /C en L /2 L aluminium sections B/C.
- 2 renforts aluminium D/E /2 aluminium backups D/E.
- 6 vis inox M6x20 + 6 rondelles plates M6 inox + 6 rondelles frein M6 inox pour fixation des supports modules et renfort sur châssis / 6 M6x20 stainless steel screws + 6 M6 stainless steel flat washers +6 M6 stainless steel lock washers support B & C + the 2 backup frames D & E on chassis.
- 4 vis inox M6x20 + 8 rondelles plates M6 inox + 4 rondelles frein M6 inox + 4 écrous M6 inox. / 4 stainless steel M6x20 screws + 8 M6 stainless steel flat washers + 4 M6 stainless steel lock washers + 4 M6 stainless steel nuts to fix stiffening plate and module on support frame.
- 2 fils régulateur batterie HO7-VK 4 mm² (Rouge long.0,30m + porte fusible , Bleu long.0,30m). / 2 regulator lead battery HO7-VK 4 mm² (Red 0,30m length + fuse holder, Blue.0,30m length).
- 2 Ensembles Fixations Pylône F et G + visserie M8 / 2 Assembly Fixing Pylon F and G + Screws and bolts M8.
- 1 câble module régulateur HO7-RNF 2x1mm² Long. 0,60m. /one module to regulator cable HO7-RNF 2x1 mm² 0,60m length.
- 1 régulateur de charge 12Vdc 6.6F SOLSUM crépusculaire. / one 12Vdc 6.6F crepuscular interuptor SOLSUM charge regulator.
- 1 batterie S12/27G5 27Ah C₁₀₀ / one S12/27G5 27Ah C₁₀₀ battery
- 1 Fusible7.5A / 1Fuse 7.5A.
- 1 coffret batterie (310x255x165) / one battery box (310x255x165).
- 1 module 20Wc GA-P20 / one 20Wp GA-P20 module.
- 1 notice de montage / one assembly instructions.

MAINTENANCE / MAINTENANCE

- Maintenir le module propre avec de l'eau et un chiffon (sans détergent). / Clean the module with rag and water (without any detergent).
- Verifier les câblages / check the wiring.
- Nettoyer les bornes batterie s'il y a apparition d'oxyde (pas de graisse). / clean the battery terminal to avoid oxide (no grease).

CET EQUIPEMENT DOIT ETRE IMPERATIVEMENT MONTE PAR DU PERSONNEL COMPETENT ET FORME.

CETTE NOTICE DOIT ETRE ETUDIEE AVANT INSTALLATION DES EQUIPEMENTS !

THIS SOLAR DEVICE MUST BE INSTALLED BY COMPETENT AND TRAINED STAFF.

IT IS ALSO IMPERATIVE THAT TECHNICAL INSTRUCTIONS BE STUDY CAREFULLY BEFORE THE EQUIPMENT SETTING UP!

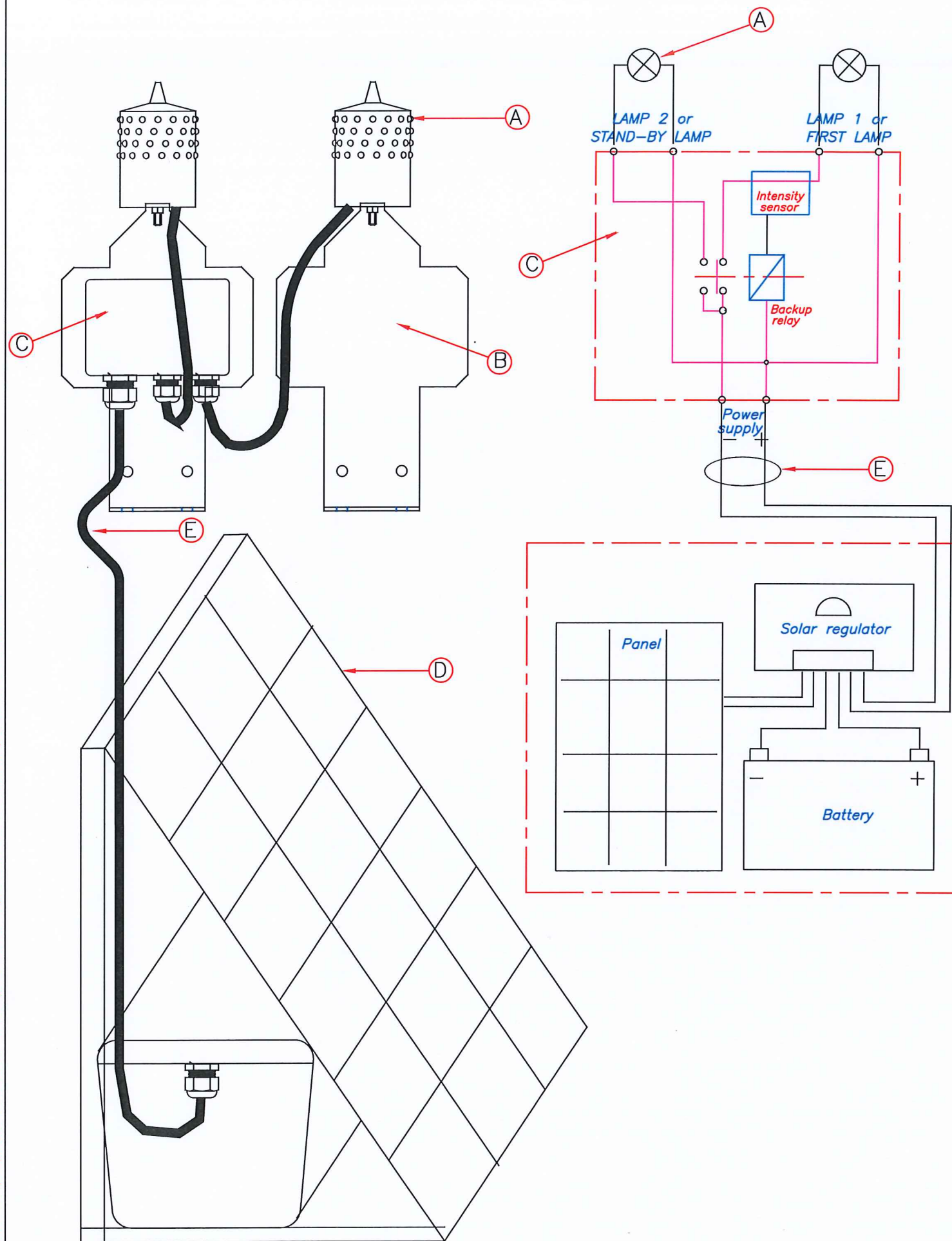
Doct 0196 le 14/11/17

OBSTA

2 rue Troyon

92316 Sèvres France

<http://www.obsta.com>



NOMENCLATURE
BILL OF MATERIALS

REPÈRE REFERENCE	QUANTITE QUANTITY	CODE PART NUMBER	DESIGNATION DESIGNATION
A	2	113903	NAVILITE SOLAIRE 12VDC TYPE A A TYPE SOLAR NAVILITE 12 VDC
B	2	113920	SUPPORT DE NAVILITE NAVILITE BRACKET
C	1	113942	BOITE DE SURVEILLANCE 12VDC 12VDC MONITORING BOX
D	1	-	STATION SOLAIRE 12 VDC 12VDC SOLAR STATION
E	-	113161	CABLE SOUPLE 4x1,5 4x1.5 FLEXIBLE CABLE

Les câbles doivent être blindés en présence de perturbations électromagnétiques
Cables must be shielded when used in electro-magnetic fields

Le dimensionnement de la station solaire dépend de la localisation géographique
Solar station design depends of the location

All dimensions are in mm.

A	21/02/17	Ajout du chiffre 1 sur les codes produits			
INDICE	DATE	NATURE DE LA MODIFICATION			
OBSTA		KIT NAVILITE SOLAIRE SECOURU SOLAR POWERED NAVILITE IN REDUNDANCY			
Division CLAUDE		CODE:	PLAN: CO.1101	A	
3, Impasse de la Blanchisserie BP 56 51052 REIMS CEDEX (France) Tel. 03.26.85.74.00 Fax. 03.26.85.74.30		ECHELLE:	TOLERANCES GENERALES:	MATIERE:	ANNULE ET REMPLACE
Email: info@obsta.com	DESSINE PAR:	DATE:	VERIFIE PAR:	DATE:	APPROUVE PAR:
www.obsta.com	HUVET	23.03.11			24/02/17