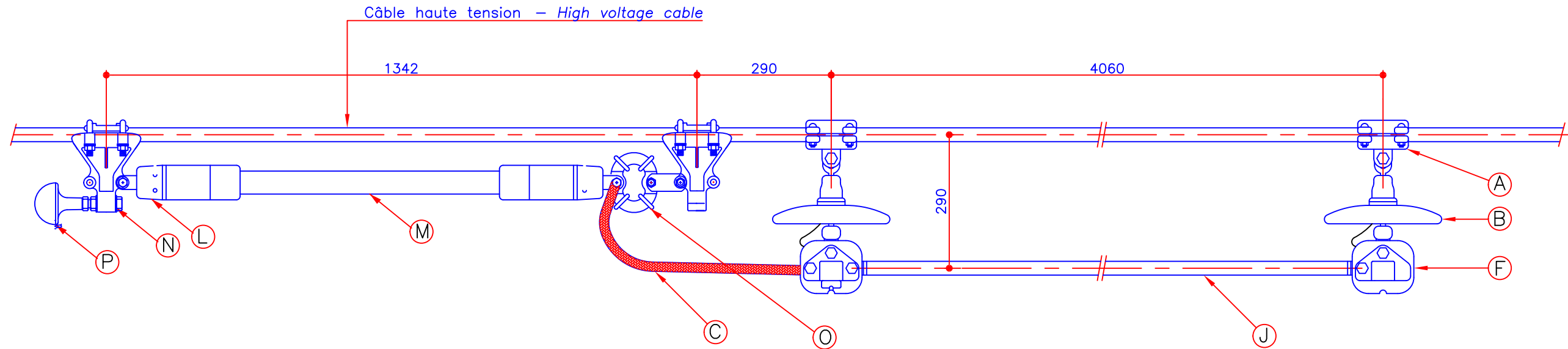


Ce document est la propriété d'OBSTA Division CLAUDE. Il ne peut être reproduit ou communiqué à des tiers sans son autorisation.



COMPOSITION DU BALISOR B380B  
B380B BALISOR COMPONENTS

REPERE REFERENCE	QUANTITE QUANTITY	CODE PART NUMBER	DESIGNATION DESIGNATION	POIDS en Kg WEIGHT in Kg
A	2	00637	MACHOIRE EQUIPEE * CLAMP *	0,850
B	2	00621	ISOLATEUR EQUIPE INSULATOR	3,500
C	1	00635	TRESSE DE SHUNTAGE SHUNT BRAID	0,100
F	2	00632	PALONNIER PORTEUR DERIVE AUXILIARY TUBING HOLDER	1,350
J	1	00623	ELEMENT CAPACITIF AUXILIARY TUBING	1,900
L	2	00624	EMBOUT A OREILLE LAMP END SUSPENDER	0,500
M	1	00618	LAMPE B B LAMP	4,700
N	2	00657	MACHOIRE EQUIPEE SYST B CLAMP SYST B	1,000
O	1	00658	ISOLANT ANTIVIBRATION ISOLATING ANTI VIBRATION	0,600
P	1	00659	COUPELLE PROTEC. CORONA DISH PROTEC. CORONA	0,200

\* Le diamètre de la ligne à baliser nous est indispensable pour honorer toute commande.  
\* When order, please state the cable diameter.

Tension de ligne:  $\geq 360$  kV.  
Intensité lumineuse  $\geq 10$  Cd.  
Lumière rouge aviation.  
Recommandé par l'OACI (aérodromes)  
4ème partie - Aides visuelles à la navigation.  
*Line voltage:  $\geq 360$  kV.  
Luminous intensity  $\geq 10$  Cd.  
Aviation red light.  
ICAO Recommended (aerodrome design manual)  
Part 4 - Visual aids.*

All dimensions are in mm.

B	03/06/19	Côte 1380 => 1342, côte 4154 => 4060			
A	10/11/16	Ajout de la protection Corona/modification de la fixation du balisor sur l'anneau antivibration			
INDICE	DATE	NATURE DE LA MODIFICATION			
OBSTA Division CLAUDE	ENSEMBLE DU BALISOR B380B B380B BALISOR SYSTEM				
3, Impasse de la Blanchisserie BP 56 51052 REIMS CEDEX (France) Tel. 03.26.85.74.00 Fax. 03.26.85.74.30	CODE:	PLAN: C0.1644			
ECHELLE: 1/10	TOLERANCES GENERALES:	MATIERE:			
DESSINE PAR: X BEAUMONT	DATE: 05.10.16	VERIFIE PAR:	DATE:	APPROUVE PAR:	DATE:
		ANNULE ET REMPLACE			